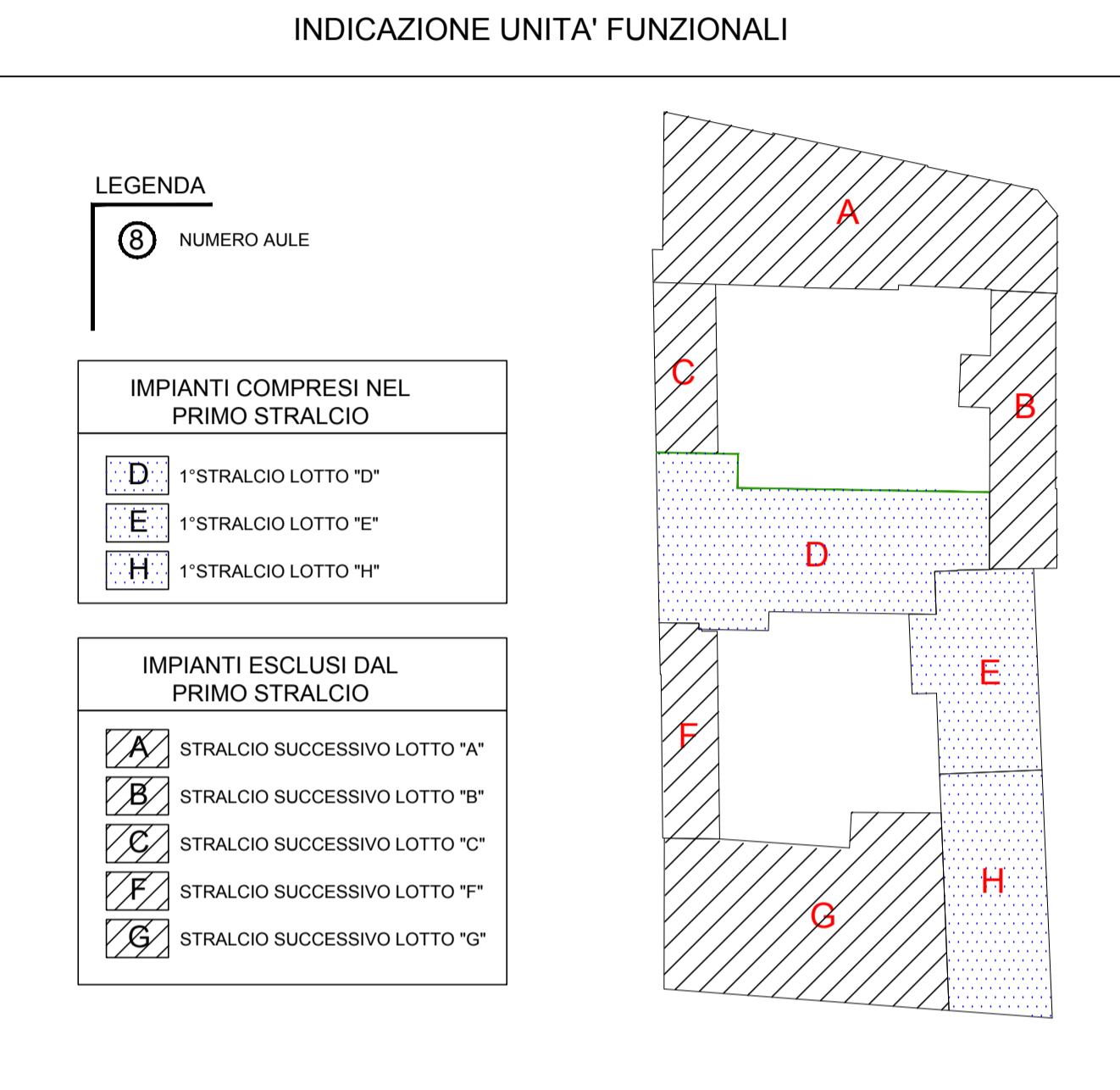


LEGENDA SIMBOLI			
☑ Interruttore unipolare	⊕ Regolatore post-fusione di fuso	⊕ Apparecchio per illuminazione di sicurezza FM Let P10	☒ Microfreno
☑ Interruttore unipolare sfogato	⊖ Regolatore post-fusione fotovoltaico	⊕ Apparecchio per illuminazione di sicurezza FM Let P10	☒ Centrali a pannello per impianti auto-illuminanti
☑ Deviatore unipolare	⊕ Ripetitore segnalazione rilevatore e mondo	⊕ Apparecchio per illuminazione di sicurezza FM Let P10	☒ Allargante Evas. per esterni PFS
☑ Pulsante sfogato	⊕ Avvitatore per allarme antiveolo P10	⊕ Apparecchio per illuminazione di sicurezza FM Let P10	☒ Allargante Evas. montaggio a parete
☑ Pulsante luminoso (segnalazione stato)	⊕ Segnalatore ottico per allarme antiveolo P10	⊕ Apparecchio per illuminazione di sicurezza FM Let P10	☒ Allargante Evas. bidirezionale
☑ Punto luce	⊕ Pulsante fragile (attivazione allarme antiveolo P10)	⊕ Segnalatore ottico acustico allarme antiveolo P10	☒ Relè passo-passo
☑ Apparecchio illuminante P-Line anti-vandalo	⊕ Segnalatore ottico acustico allarme antiveolo P10	⊕ Presa per trasmissione dati	☒ Conduttura verticale
☑ Apparecchio a luci fluorescenti T8-CEM	⊕ Presa per trasmissione dati	⊕ Presa 10/16A 2P-RE LINEL	☒ Conduttura verticale di risulta
☑ Apparecchio a luci fluorescenti T8-CEM	⊕ Presa per trasmissione dati	⊕ Presa 10/16A 2P-RE	☒ Cassetti di connessione/terminazione di parete
☑ Apparecchio a luci fluorescenti T8-CEM	⊕ Presa per trasmissione dati	⊕ Presa 10/16A 2P-RE	
☑ Apparecchio a luci fluorescenti T8-CEM	⊕ Presa per trasmissione dati	⊕ Presa 10/16A 2P-RE	

TRATTEGGIO INDICANTE LE ZONE ESCLUSE DAL PRMO STRALCIO



Provincia di Ravenna Settore Lavori Pubblici
Servizio Edilizia Scolastica e Patrimonio

LICEO ARTISTICO "G. BALLARDINI"
CORSO BACCARINI n°17 - VIA CAMPIONI - FAENZA

EDIFICIO DI PROPRIETA' DEL COMUNE DI FAENZA
TRASFERITO IN USO ALLA PROVINCIA AI SENSI DELLA LEGGE n° 23/96

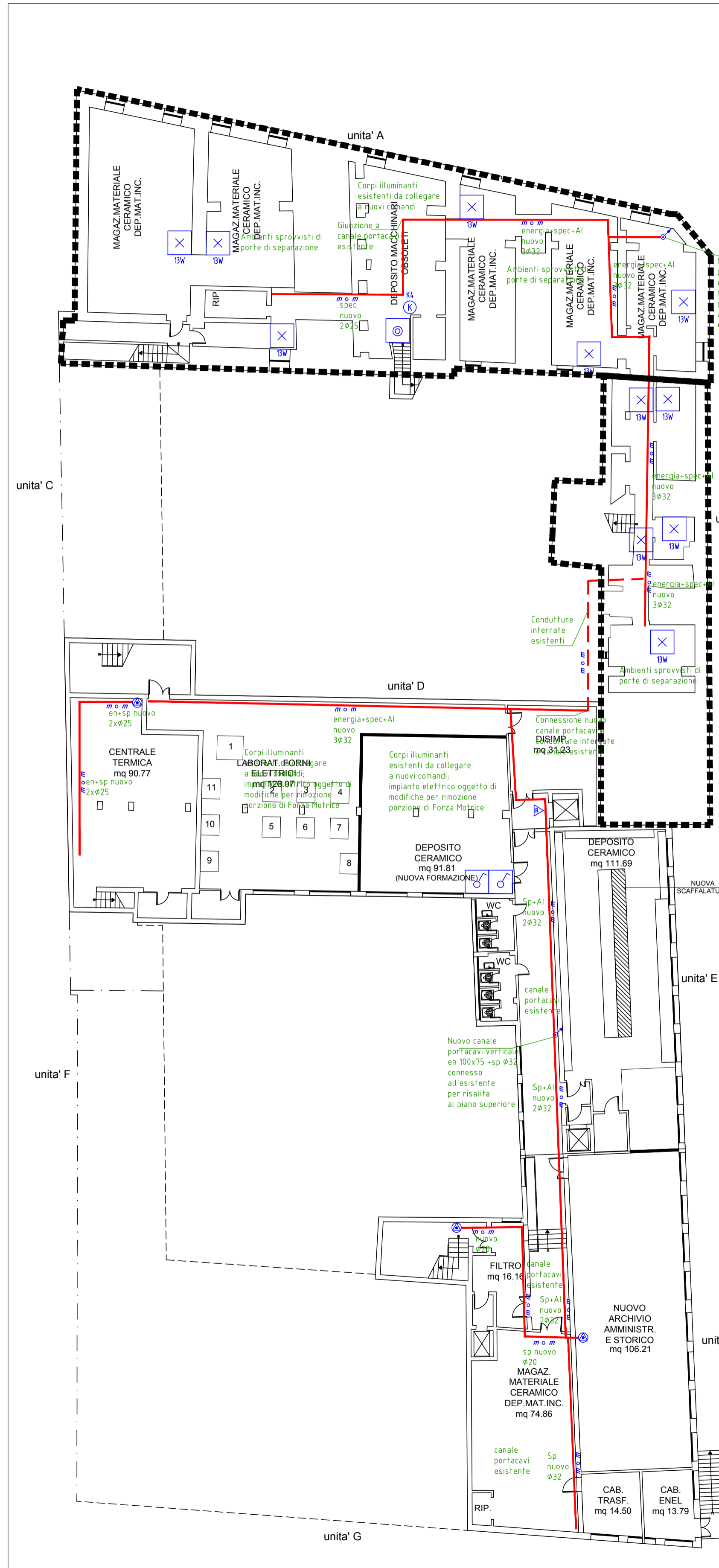
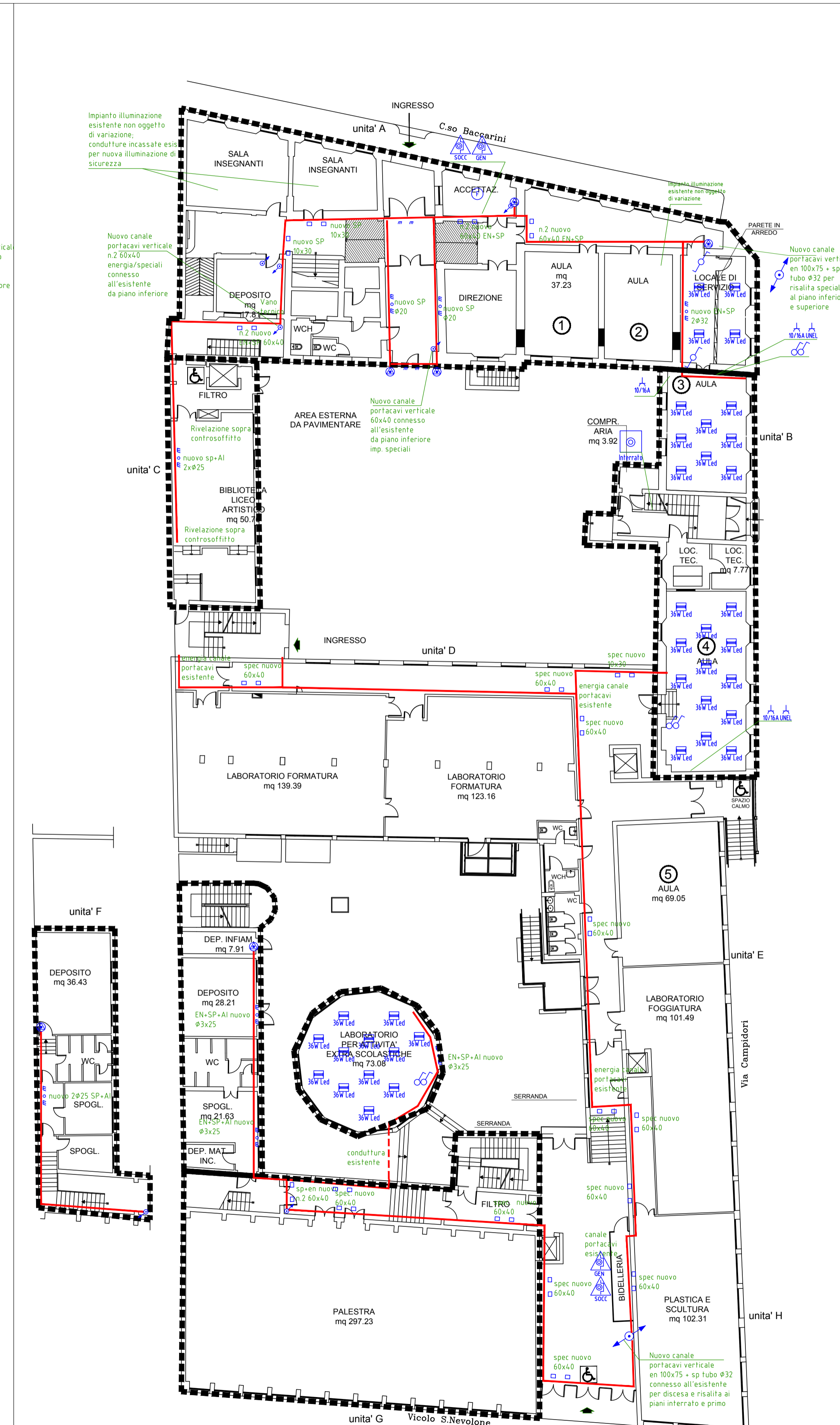
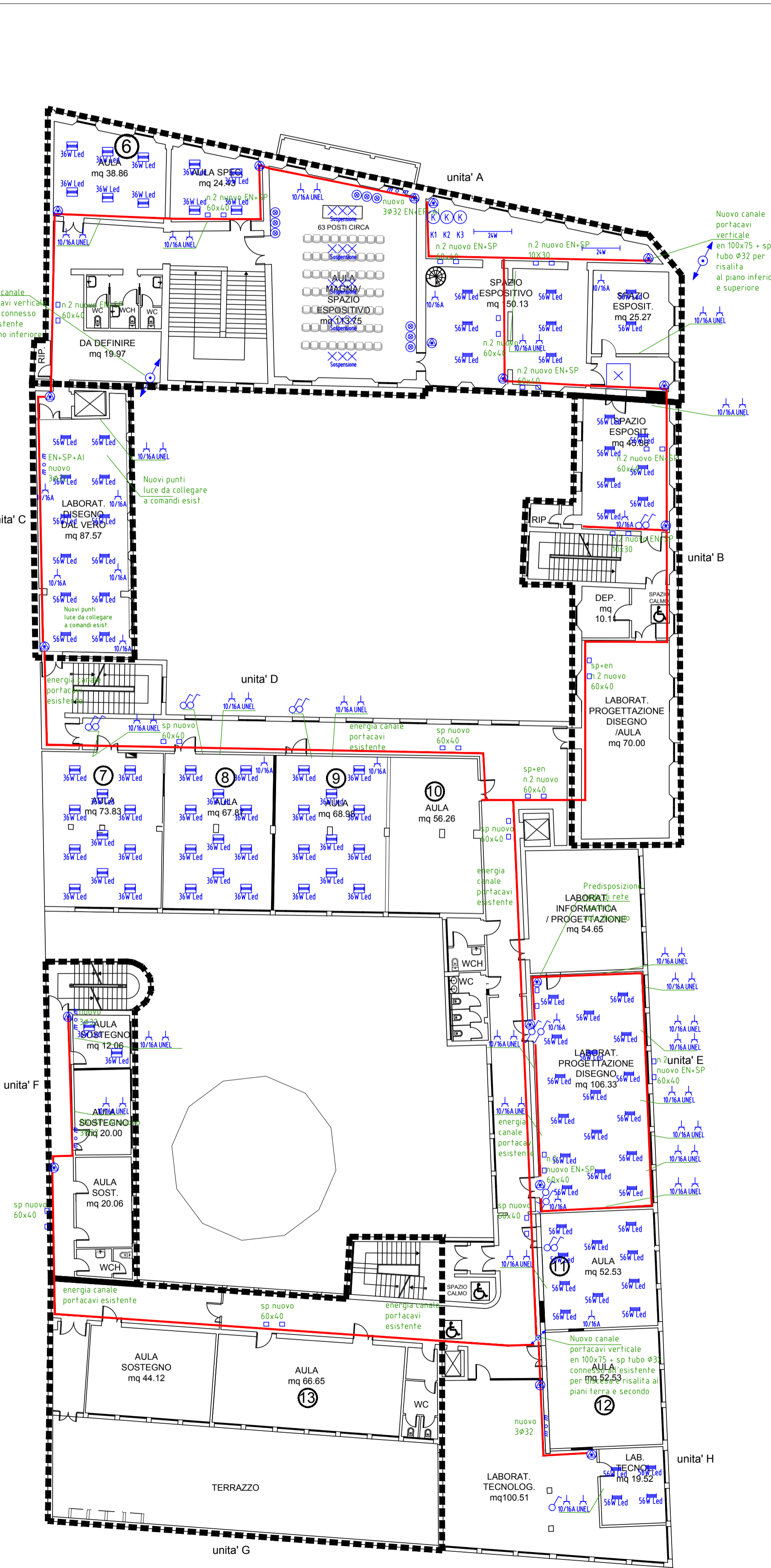
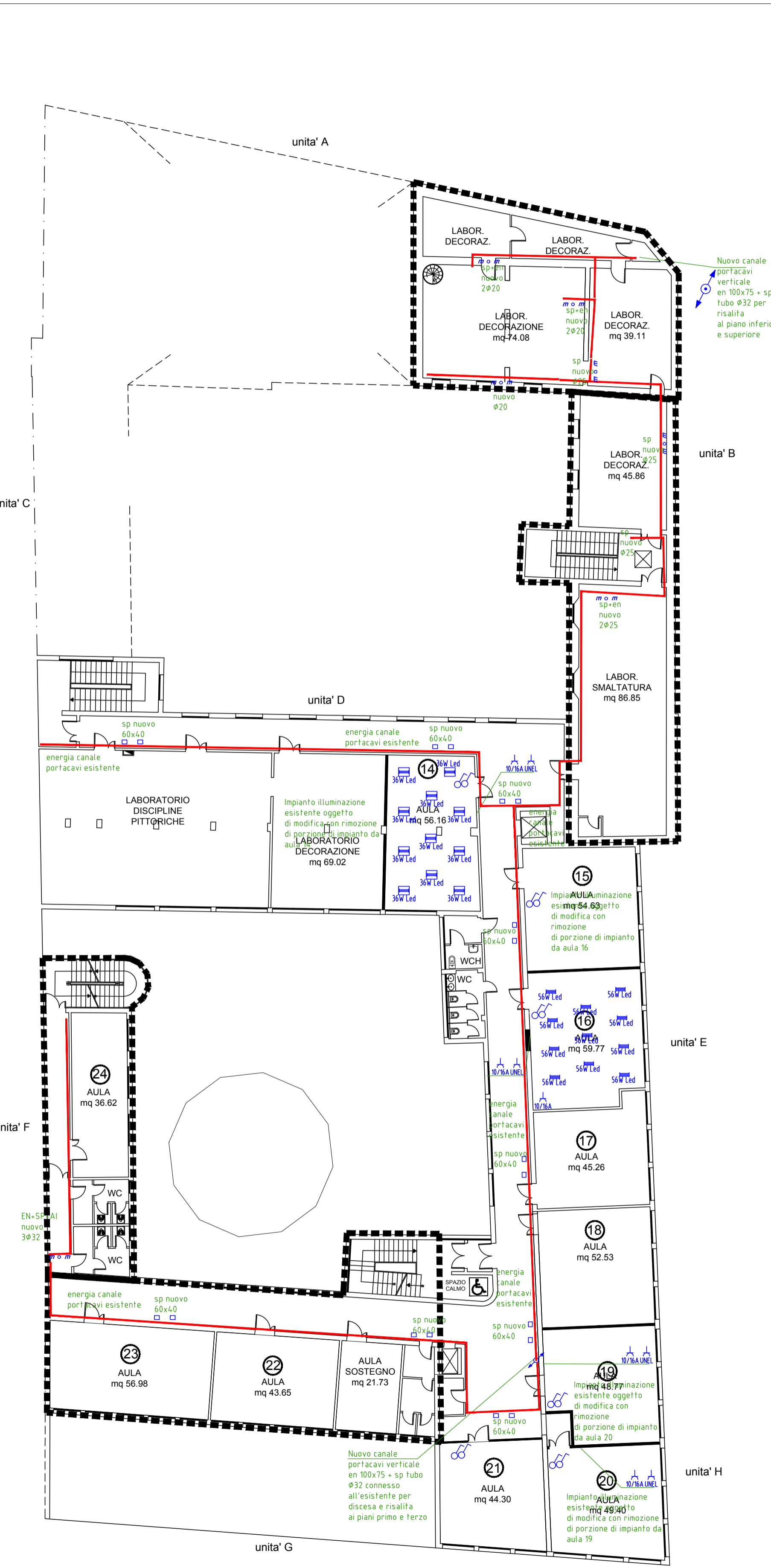
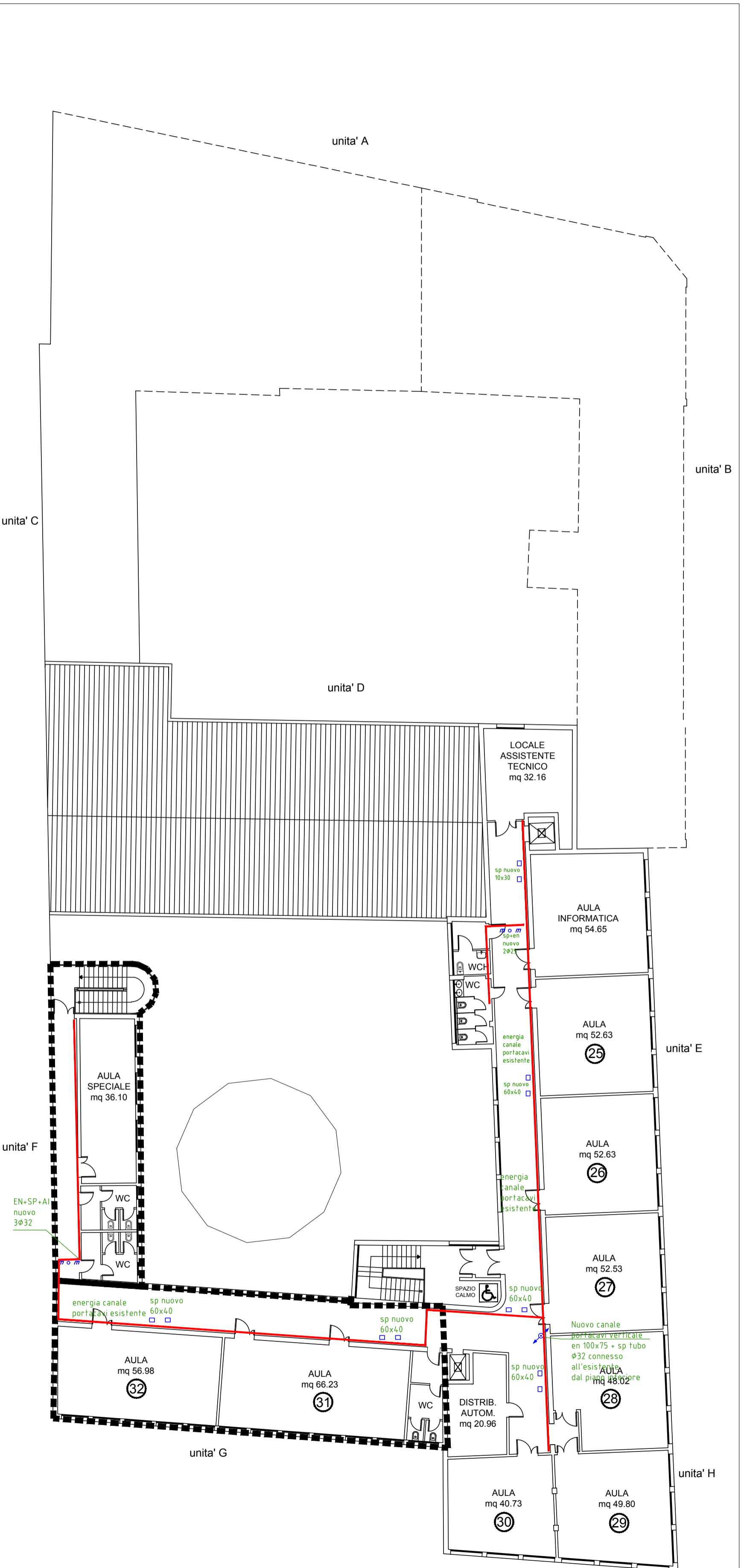
LAVORI DI RIQUALIFICAZIONE EDILIZIA, IMPIANTISTICA ED ADEGUAMENTO NORMATIVO DEL LICEO FAENZA SEDE "G. BALLARDINI"

PROGETTO ESECUTIVO IMPIANTI ELETTRICI ORDINARI E SPECIALI

Presidente: Sig. Michele de Pascare		Consigliere con delega all'Edilizia Scolastica: Sig.ra Maria Luisa Martinez	
Dirigente responsabile del Settore: Ing. Paolo Nobilio		Responsabile dell'U.O.: Arch. Giovanna Garzanti	
RESPONSABILE UNICO DEL PROCEDIMENTO:	Arch. Giovanna Garzanti	PROGETTISTA COORDINATORE:	Arch. Caterina Panzavolta
PROGETTISTA OPERE ARCHITETTONICHE:	Arch. Caterina Panzavolta	COLLABORATORI ALLA PROGETTAZIONE:	Arch. Giovanni Pizzi, Ing. Marco Conti, P1. Andrea Bezzi, Ing. Antonio Bolchini
PROGETTISTA IMPIANTI ELETTRICI:	P1. Werner Pizzarotti, Studio Techno Associato Multitecnica	PROGETTISTA IMPIANTI IDRICI ANTINFIDUCIO:	Arch. Domenico Angelini, Ing. Marco Roberto Della Valle, Studio Cecchi e Associati
PROGETTISTA OPERE STRUTTURALI:	Geom. Franco Tocco, Geom. Sara Vergato	ELABORAZIONE GRAFICA:	Geom. Franco Tocco, Geom. Sara Vergato
2 REVISIONE PER MODIFICHE E INTEGRAZIONI	MR PRN PRN 18/03/19	1 REVISIONE PER MODIFICHE E INTEGRAZIONI (CONDUTTURE)	MR PRN PRN 25/01/18
0 EMISSIONE	MR PRN PRN 03/10/18	Rev. Disegnato	Redatto: Controlato: Approvato: Data:

PLANIMETRIA IMPIANTI FM E ILLUMINAZIONE ORDINARIA

Volume num.	Revisione	Data	Scala	Nome file
C.2	2	18/03/2019	1:200	18-116 P01-R5.dwg



PIANTA PIANO INTERRATO PIANA PIANO TERRA PIANA PIANO PRIMO PIANA PIANO SECONDO PIANA PIANO TERZO